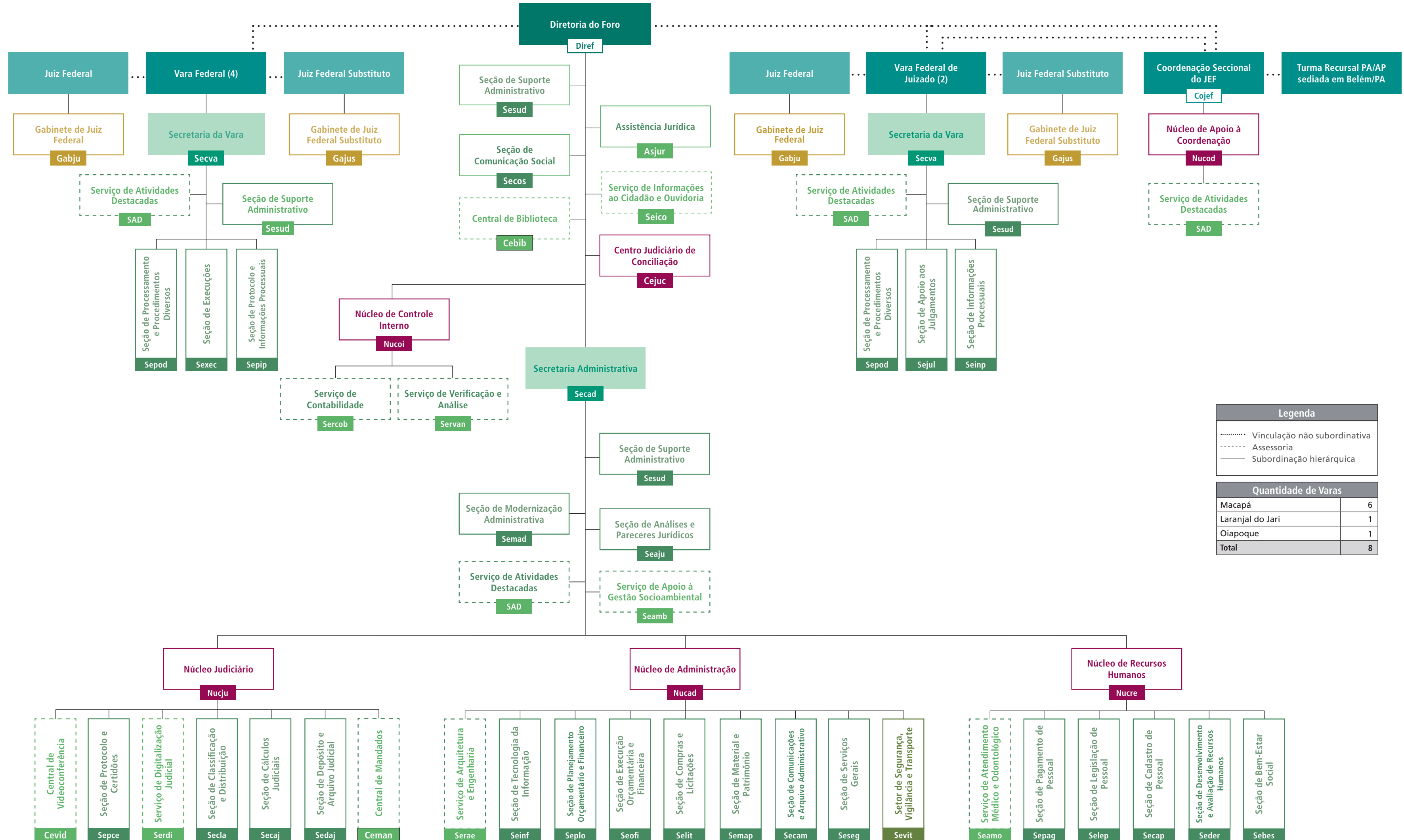


Seção Judiciária do Amapá

Estrutura aprovada pela Portaria SJ DIREF 107/2016

(referências normativas: Resoluções Presi 24/2015 e 01/2016)



| Legenda | |
|---------|------------------------------|
| | Vinculação não subordinativa |
| ----- | Assessoria |
| — | Subordinação hierárquica |

| Quantidade de Varas | |
|---------------------|----------|
| Macapá | 6 |
| Laranjal do Jari | 1 |
| Oiapoque | 1 |
| Total | 8 |